

Overtuig je lokaal bestuur met een

ENGAGEMENTS VERKLARING

Je wil het College van Burgemeester en Schepenen overtuigen om een intergemeentelijk samenwerkingsverband cultuur op te starten? Maar wat zet je in een engagementsverklaring?

Tip: Gebruik dezelfde engagementsverklaring voor alle betrokken gemeenten.

Gebruik
deze checklist

DECRETAAL KADER

Verwijs naar het juiste decretaal kader.

- Het Decreet Lokaal Bestuur van 22 december 2017
- Het Decreet Bovenlokale Cultuurwerking van 15 juni 2018
- Het Regiodecreet van 3 februari 2023
- Het tijdelijk reglement voor de 'kleinschalige bovenlokale projecten' van 30 juni 2023

BENOEM DE VOORWAARDEN

Benoem de voorwaarden voor het oprichten van een IGS binnen het decreet Bovenlokale Cultuurwerking.

De gemeenten

- van het IGS vallen binnen dezelfde regio.
- tellen samen minimaal 85.000 inwoners.
- cofinanciëren het IGS.

Het IGS

- is een rechtspersoon.
- dient ten laatste **1 april 2026** een cultuurnota in.
- stelt een regiocoördinator aan.

KADER JE MOTIVATIE

Maak concreet waarom jij en je cultuurcollega's intergemeentelijk willen samenwerken.

- Je realiseert samen projecten.
- Je stemt je communicatie op elkaar af.
- Je bereikt bepaalde doelgroepen beter.
- Je creëert ruimte voor experiment.
- ...

BENOEM DE MEERWAARDE VAN EEN IGS

- Je krijgt een **financiële impuls**, dankzij Vlaamse subsidies.
- Je kan **extra personeel** aanwerven.
- Je zorgt voor meer bestuurskracht: je deelt expertise in een netwerk en gaat zo gedeelde uitdagingen aan.
- Je deelt een **langetermijnvisie** voor cultuur in de regio.
- Je **wisselt kennis uit** met je cultuurcollega's.
- Je **versterkt het verenigingsleven** door uitwisseling te faciliteren.
- Je haalt geld naar de regio: enkel verenigingen binnen het IGS-gebied kunnen subsidies aanvragen voor de kleine bovenlokale cultuurprojecten, vanaf 2027.

Meerwaarde
IGS

- Cultuurdiensten, bibliotheken en cultuurhuizen werken **cultuurbreed** samen.
- De regio heeft de **ideale schaalgrootte**.
- Een IGS vergemakkelijkt de **projectmatige samenwerking** over de grenzen van gemeenten heen.
- Verenigingen binnen het IGS-gebied kunnen subsidies aanvragen voor **kleine bovenlokale cultuurprojecten**, vanaf 2027.
- Het IGS zelf kan ook **bijkomende projectsubsidies** aanvragen.
- ...

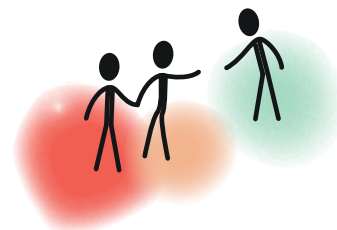
BENOEM DE INVESTERING

Benoem ook wat je in een IGS moet investeren.

- Een sterke bovenlokale cultuurwerking is enkel mogelijk dankzij een **sterk lokaal cultuurbeleid**.
- Je investeert in een **netwerk**. Het personeel moet hier ook tijd en ruimte voor krijgen in het takenpakket.
- Samenwerken vergt **vertrouwen**.
- Samenwerken neemt **tijd**. Het is een proces. De resultaten zijn niet meteen zichtbaar.
- De regio staat verder van de lokale realiteit. Maar,
 - Je deelt kennis, knowhow, expertise en experiment op een bovenlokaal niveau en brengt dat terug naar de gemeente.
 - Je kan samen maatschappelijke uitdagingen aanpakken.
 - Je inwoners beperken zich voor hun activiteiten ook niet enkel tot de gemeente.

- Een regio bestaat uit kleine en grote gemeenten. We moeten ons bewust zijn van de **verschillen**. Het vergt een investering én geloof in de kracht van het netwerk.
- Een IGS cultuur is **cultuurbreed**. Je werkt over de schotten van culturele subsectoren heen. Dat wil zeggen dat medewerkers soms ook uit hun eigen logica zullen moeten treden.
- Het vergt een **financiële inspanning** van de lokale besturen en een engagement.

- De gemeente moet op korte termijn een budget vrij maken om het onderzoek 'traject naar IGS' te voeren.
- Op lange termijn investeer je als gemeente in het werkingsbudget van het IGS, voor 6 jaar. Je krijgt er wel Vlaamse subsidies voor terug.



BENOEM DE VERVOLGSTAPPEN

- Je wil onderzoeken of er voldoende **draagvlak** is bij de gemeenten uit de regio om een structurele samenwerking te doen slagen.
- Je vraagt **projectsubsidies** aan voor de 'bovenlokale cultuurprojecten'. De gemeente investeert hier ook euro in.
- Je werft een **regionale netwerker** aan die het onderzoek leidt.
- Je start een **participatietraject**.

HERHAAL DE VERWACHTINGEN

Het college van burgemeester en schepenen gaat akkoord, om:



Het resultaat van het onderzoek leg je opnieuw voor aan het college. Daarna volgt de finale beslissing.